

HOCHWASSERSCHUTZPLANUNG LANDESSCHUTZDEICH BREMEN GROHN

il *INROS LACKNER*

Vorstellung bei Anwohnern und Betroffenen

05.09.2023



GLIEDERUNG

- ▶ **Bestandssituation**
- ▶ **Allgemeines zu Hochwasserschutzanlagen**
 - › *Hochwasserschutzlinie / Deichverteidigungsweg / wasserseitiger Unterhaltungsweg*
- ▶ **Planung zur Sicherstellung des öffentlichen Hochwasserschutzes in den verschiedenen Bereichen (Ost nach West)**
 - › *Lesumsperrwerk und anschließendes hohes Gelände*
 - › *Straße am Wasser im Bereich der Deichlage*
 - › *Spundwand parallel zur Straße Am Wasser*
 - › *Spundwand am Yachthafen und parallel zur Lesum*
 - *Deichscharte / Tore*
 - *Tore 1 & 2, Terrasse Bootshaus*
 - *Tore 3 bis 11, Wassersportvereine, Private an Tor 5, Bootstankstelle, Haltepunkte Steganlage*
 - *Tor 12-14, private Anlieger*
 - › *Ungefähre Dauer der Bautätigkeiten*

Inhaltliche Aspekte:

- *technischer Hochwasserschutz und seine bauliche Umsetzung (Bauverfahren)*
- *Wegebau*
- *erforderlicher Rückbau / erforderliche Bestandsanpassungen*
- *betriebliche Einschränkungen in der Bauphase (Betroffenheiten, Verkehrsführung etc.)*



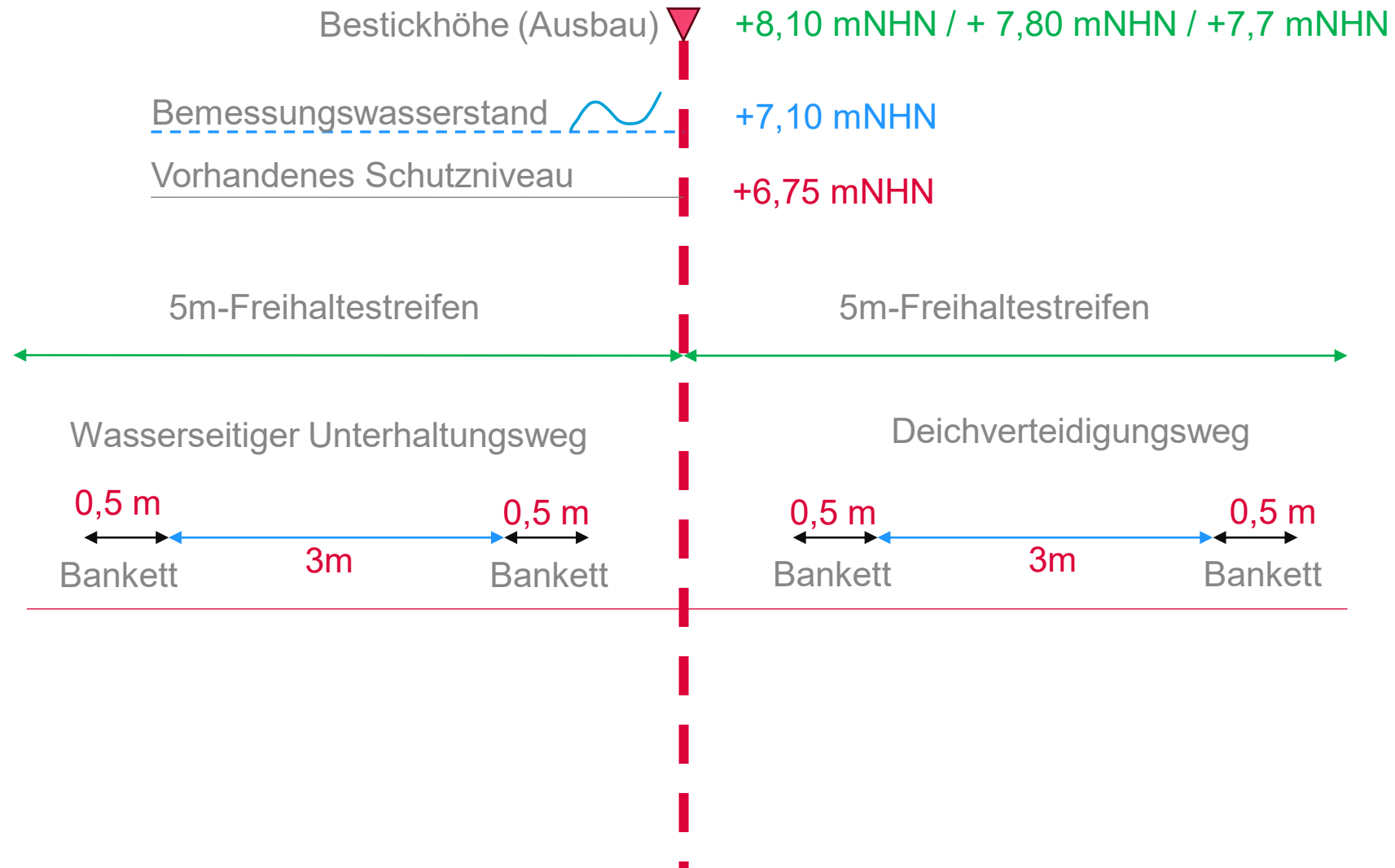
ALLGEMEINES ZU HOCHWASSERSCHUTZANLAGEN



Wasser

Land

Hochwasserschutzlinie





*LESUMSPERRWERK UND
ANSCHLIEßENDES HOHES
GELÄNDE*

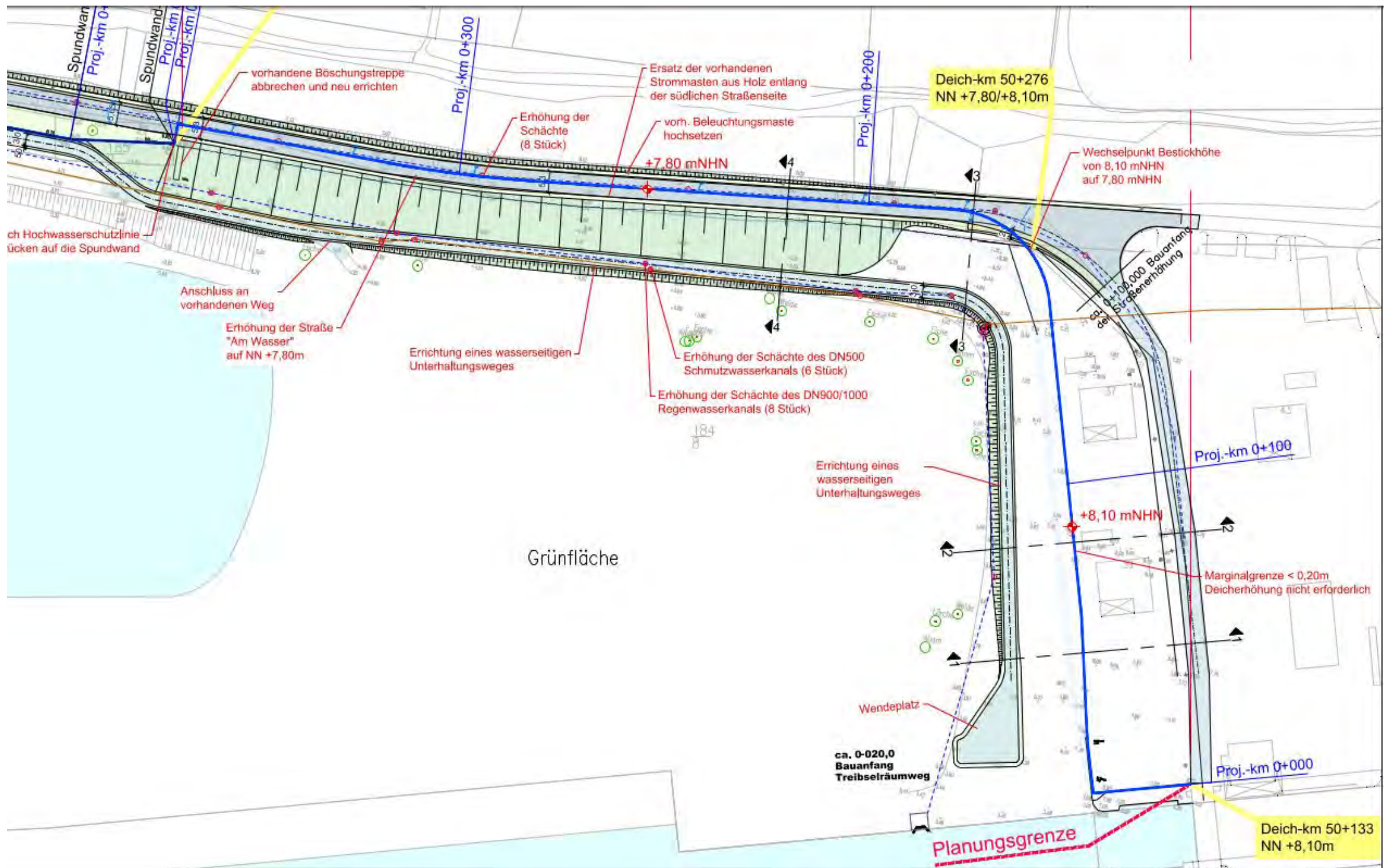
*STRASSE AM WASSER IM BEREICH
DER DEICHLAGE*



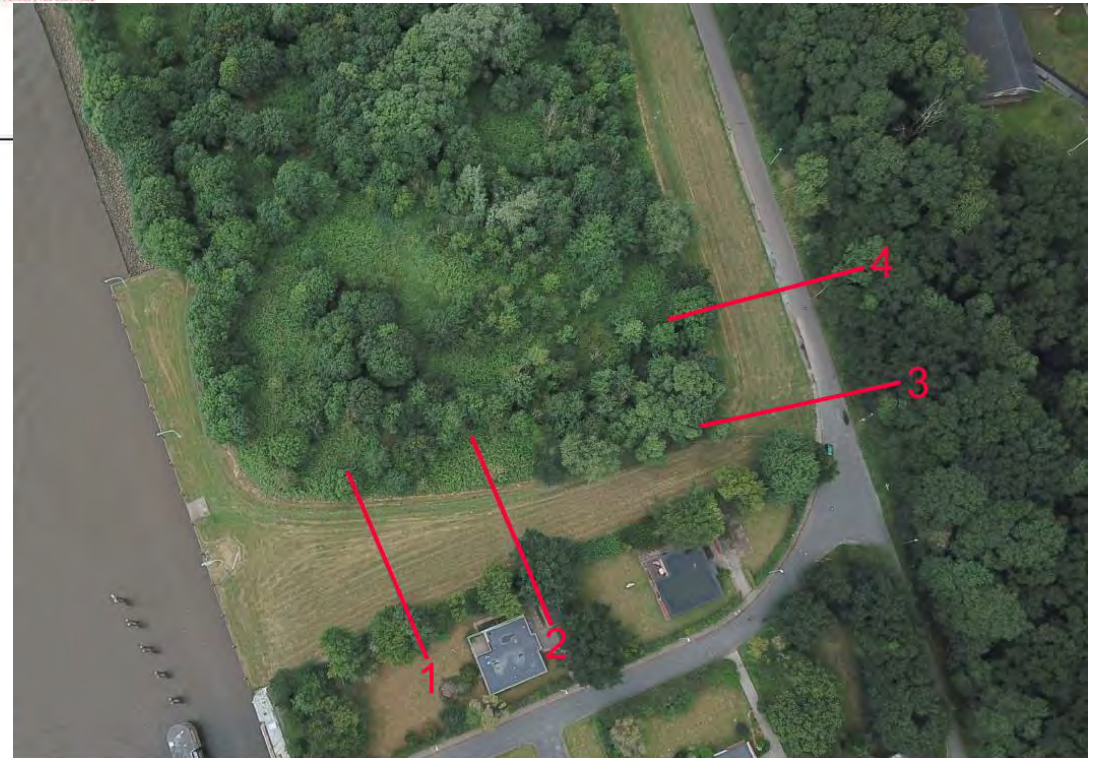
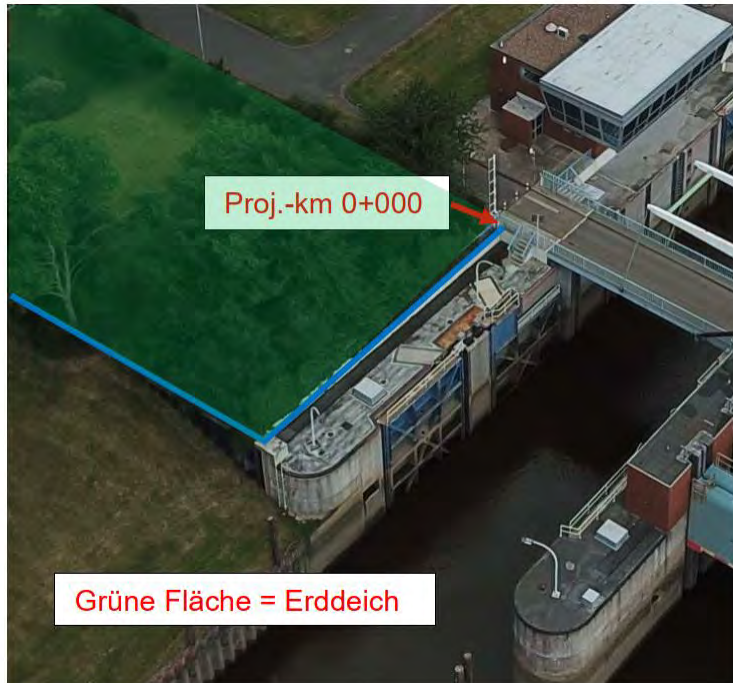
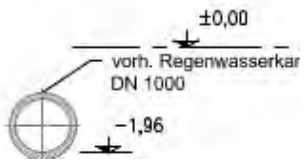
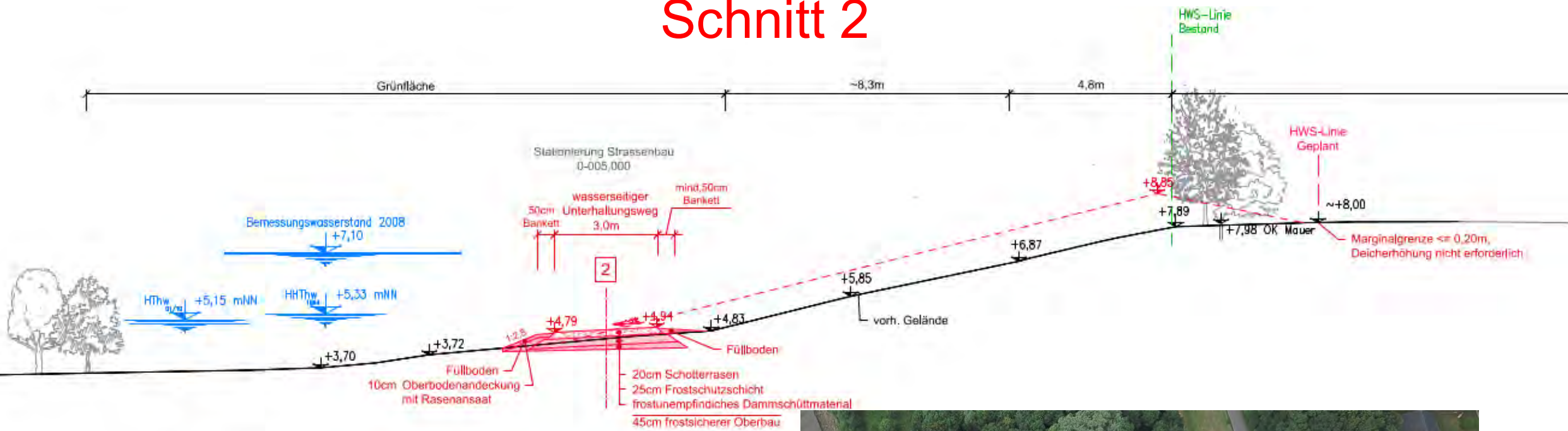


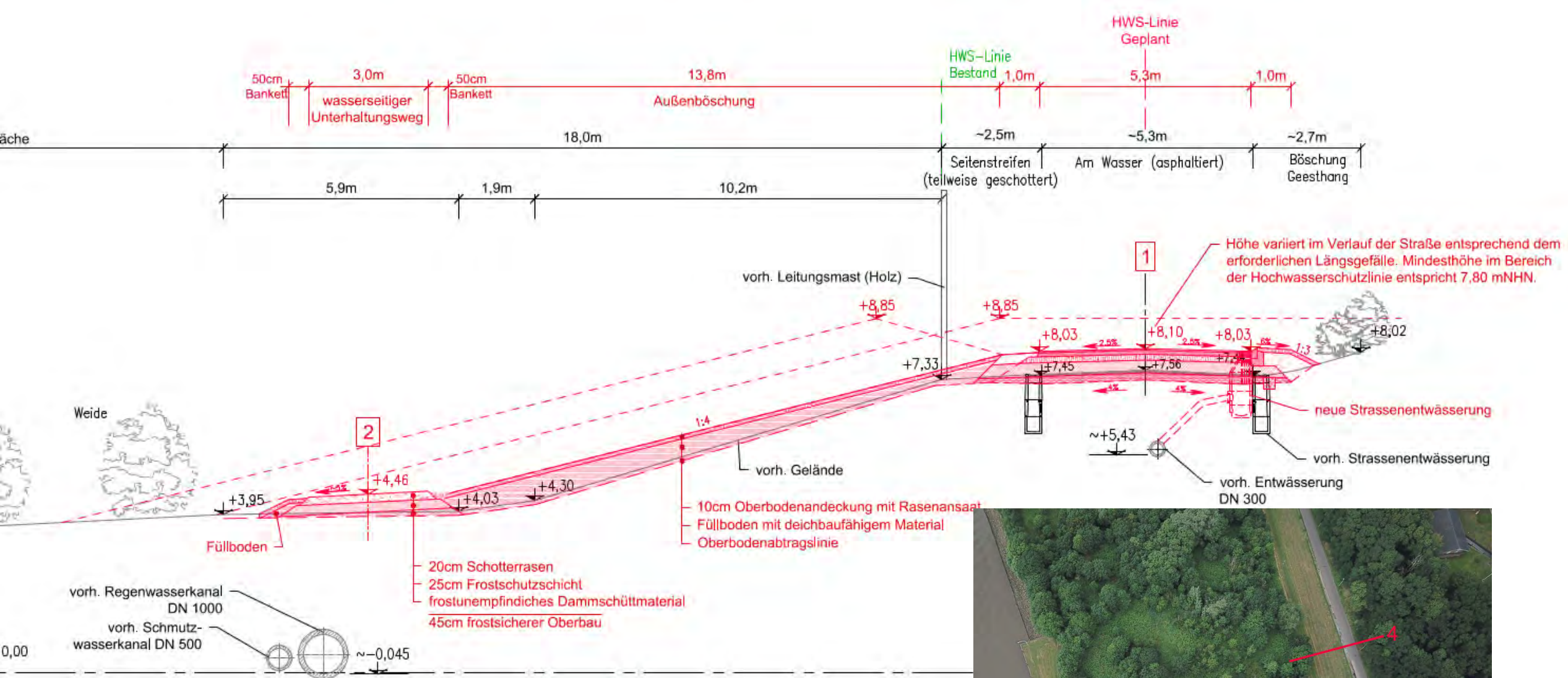
53°09'42.54" N 8°38'35.28" O Höhe 0 m sichthöhe 273/m



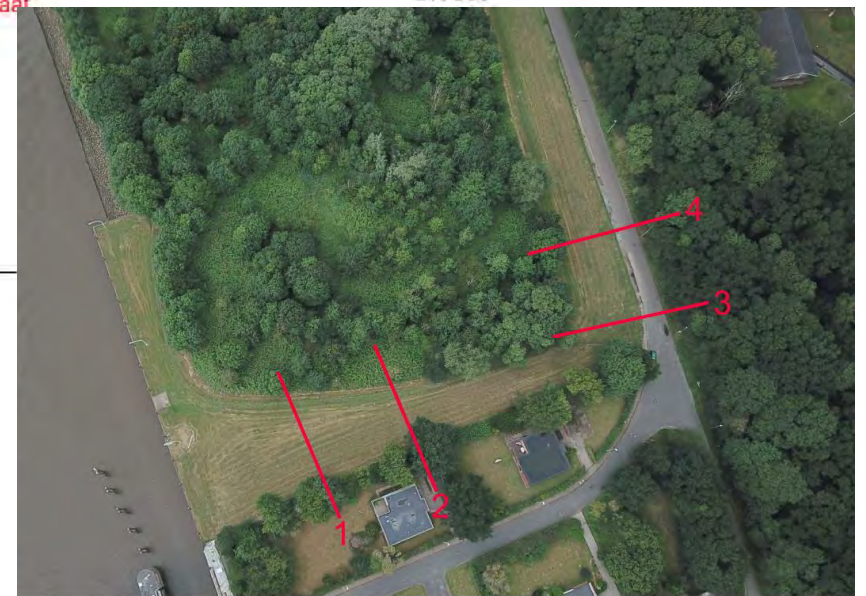


Schnitt 2



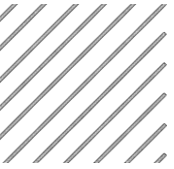


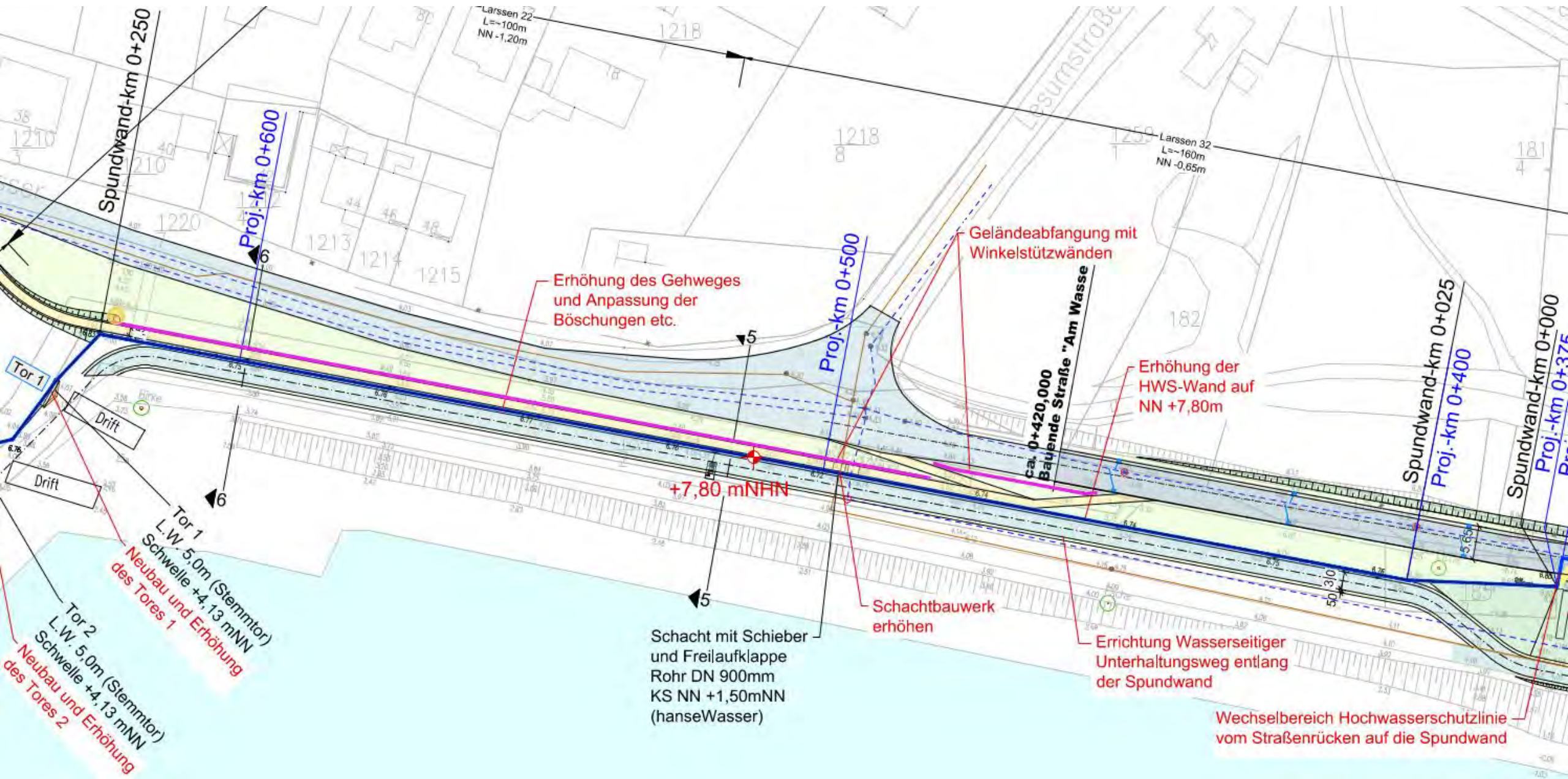
Schnitt 4



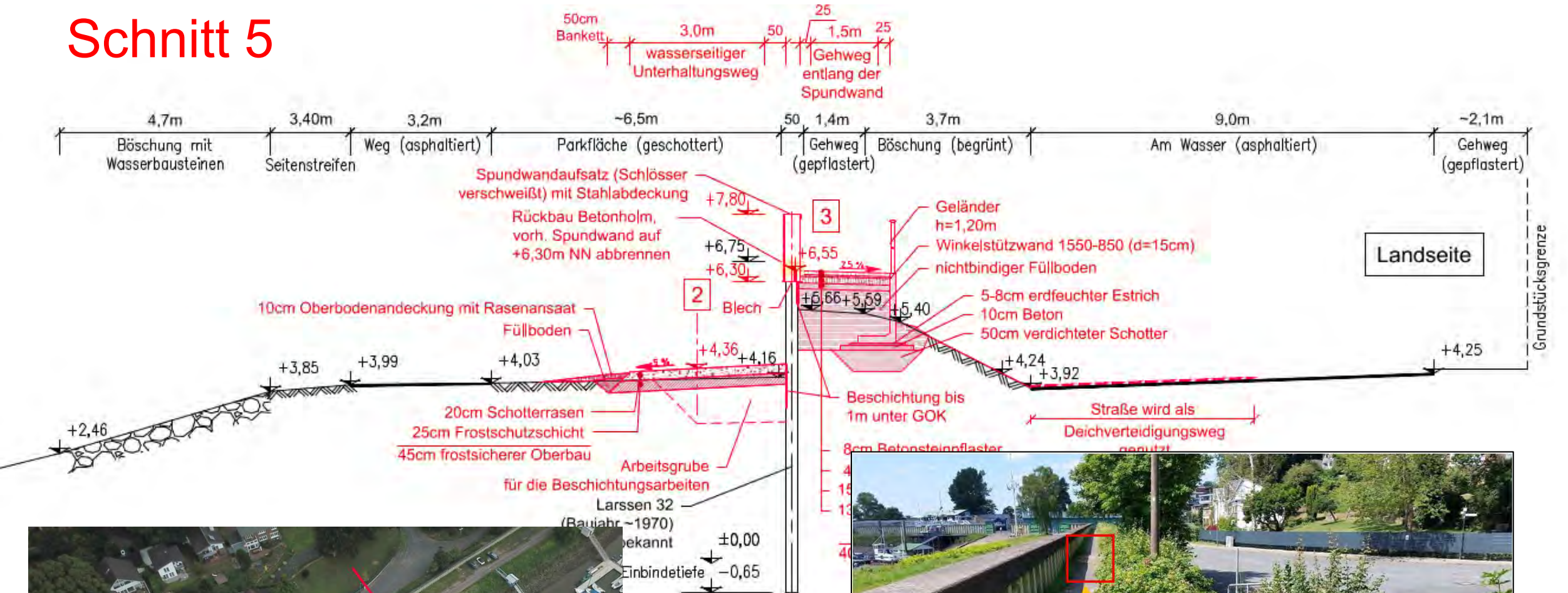
▶ *SPUNDWAND PARALLEL ZUR
STRASSE AM WASSER*







Schnitt 5



Neugestaltung der Entwässerung durch hanseWasser vorab!



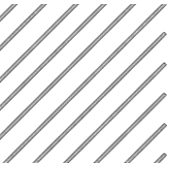
Beispiel Spundwanderhöhung



▶ *SPUNDWAND AM YACHTHAFEN
UND PARALLEL ZUR LESUM*

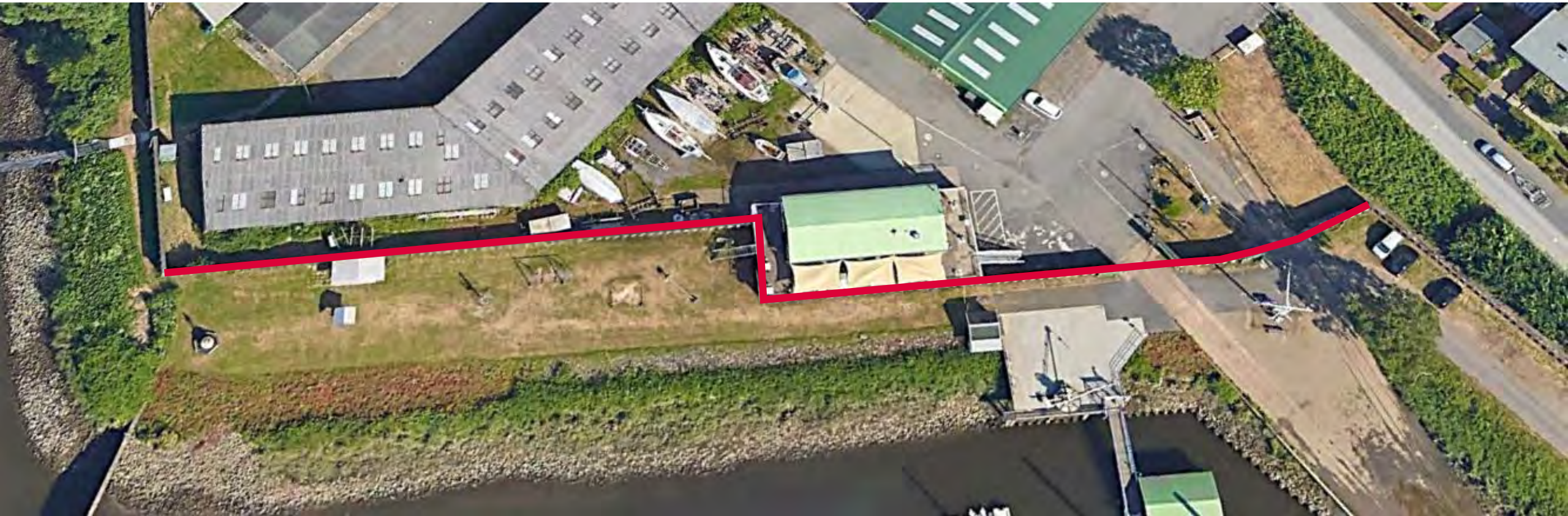
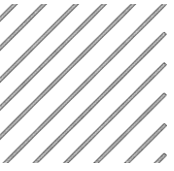
Deichscharte / Tore

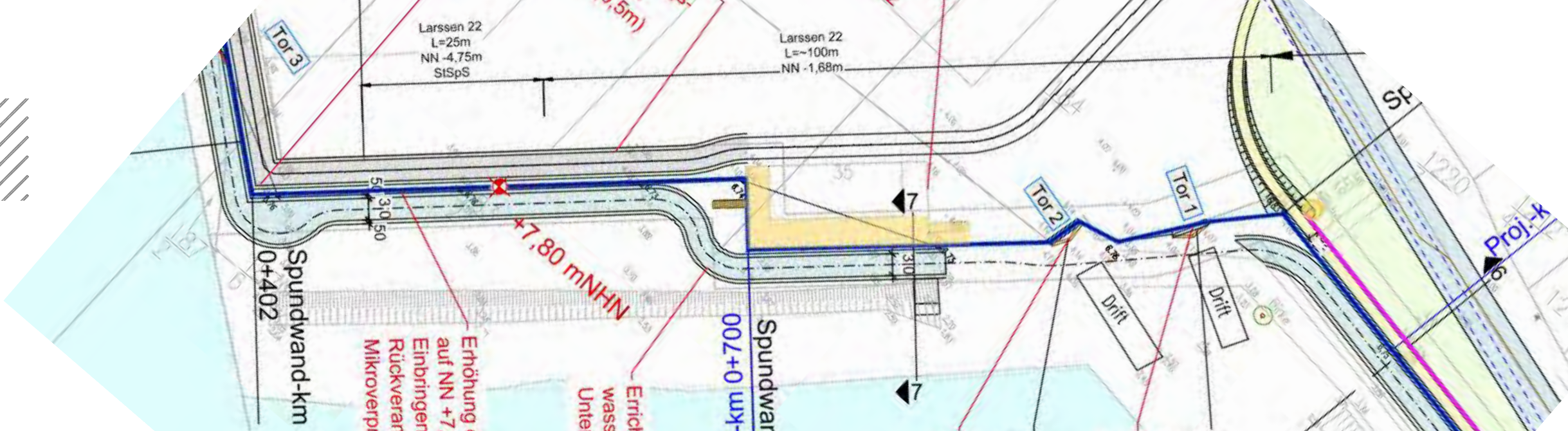




► *Tore 1 & 2, Terrasse Bootshaus*







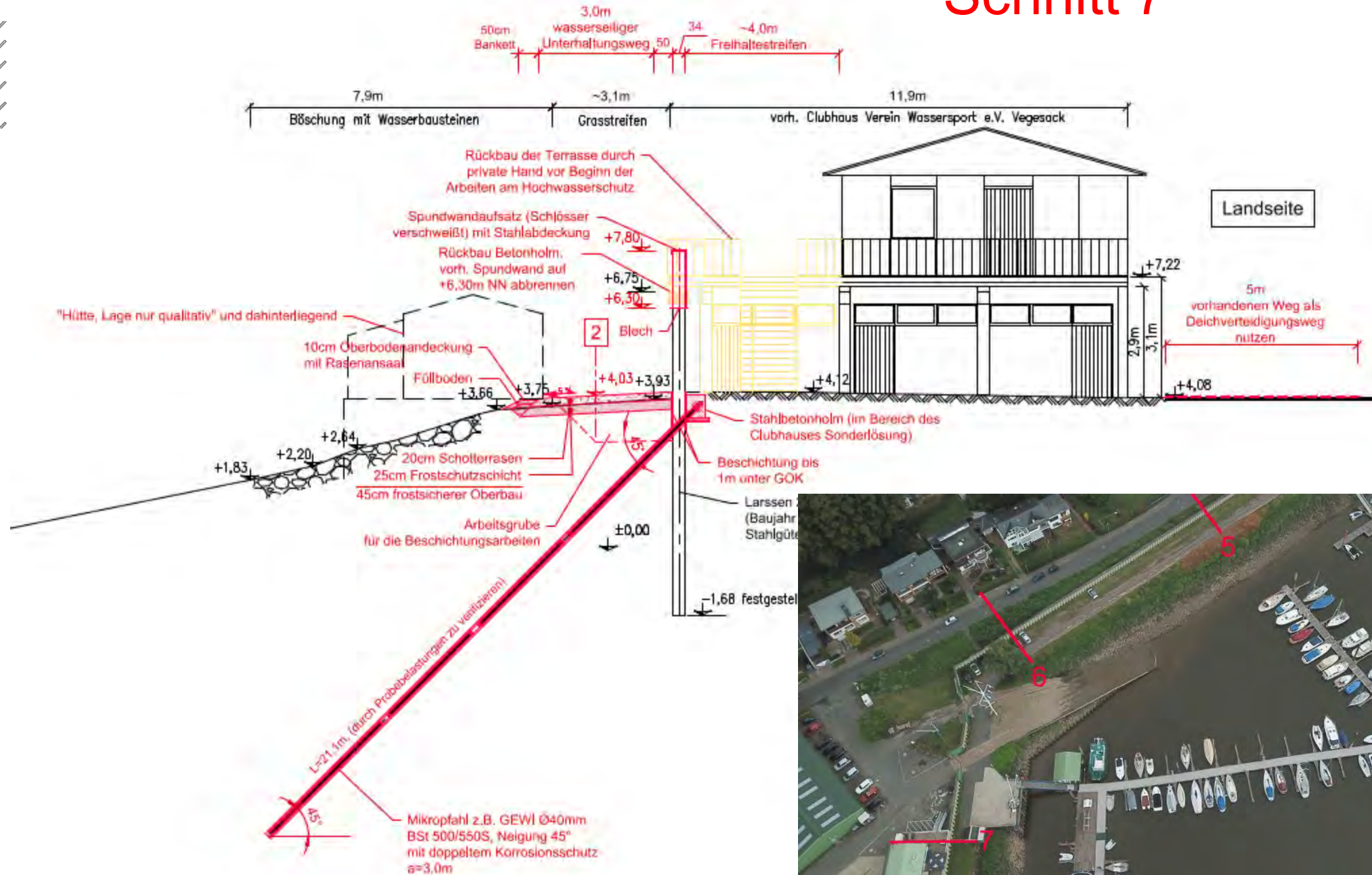
Erhöhung auf NN +7, Einbringen Rückveran Mikroverpi

Erricht wass Unten

Tor 2
L.W. 5,0m (Stemmtor)
Schwelle +4,13 mNN
Neubau und Erhöhung des Tores 2

Tor 1
L.W. 5,0m (Stemmtor)
Schwelle +4,13 mNN
Neubau und Erhöhung des Tores 1

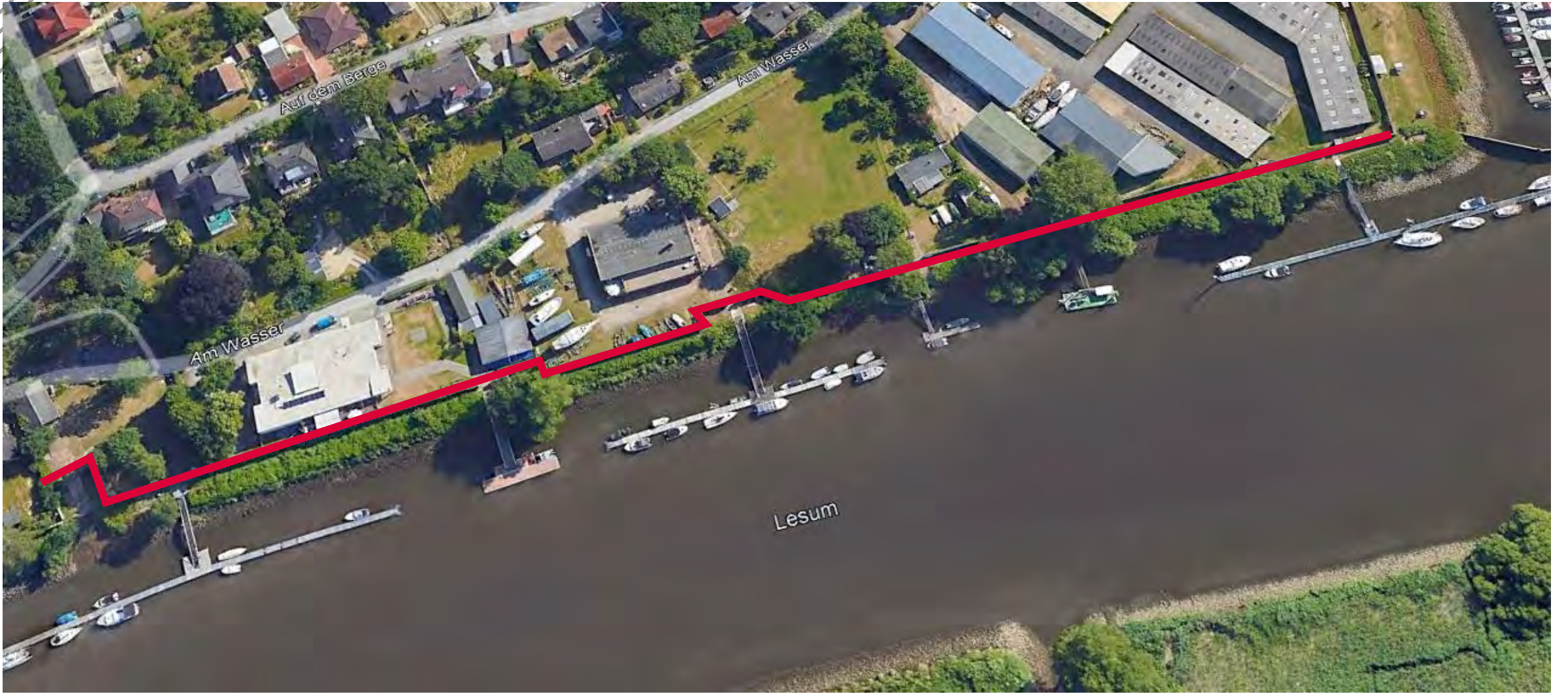
Schnitt 7



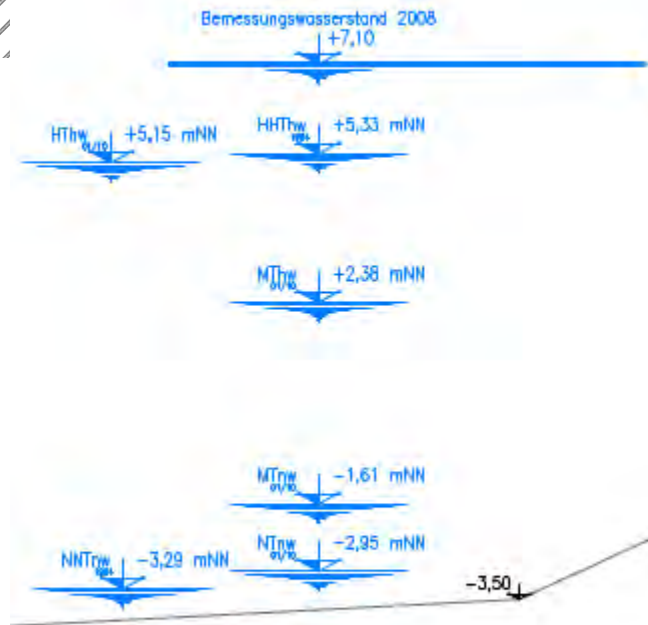


*Tore 3 bis 11, Wassersportvereine, Private an Tor 5,
Bootstankstelle*





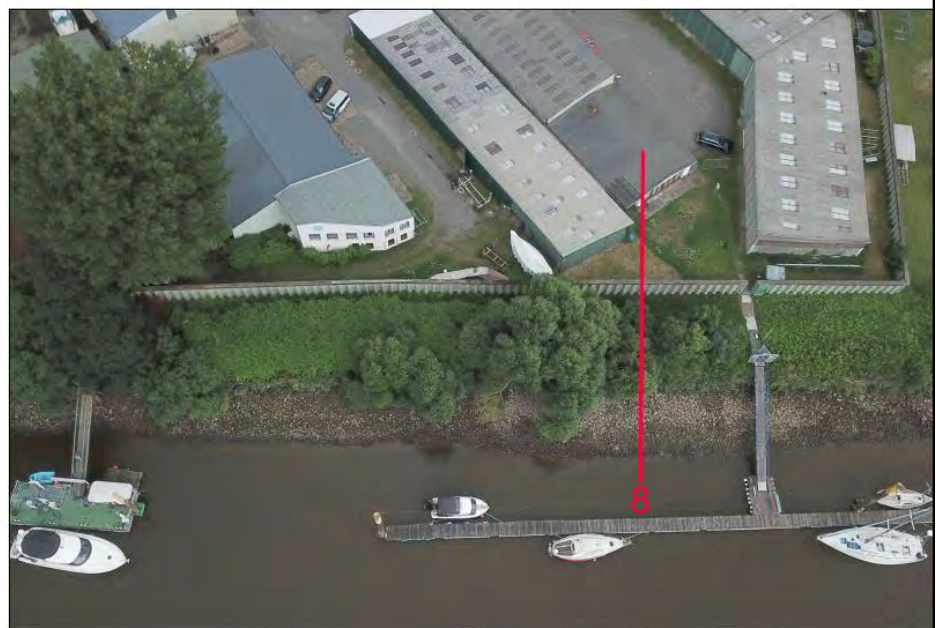
Schnitt 8



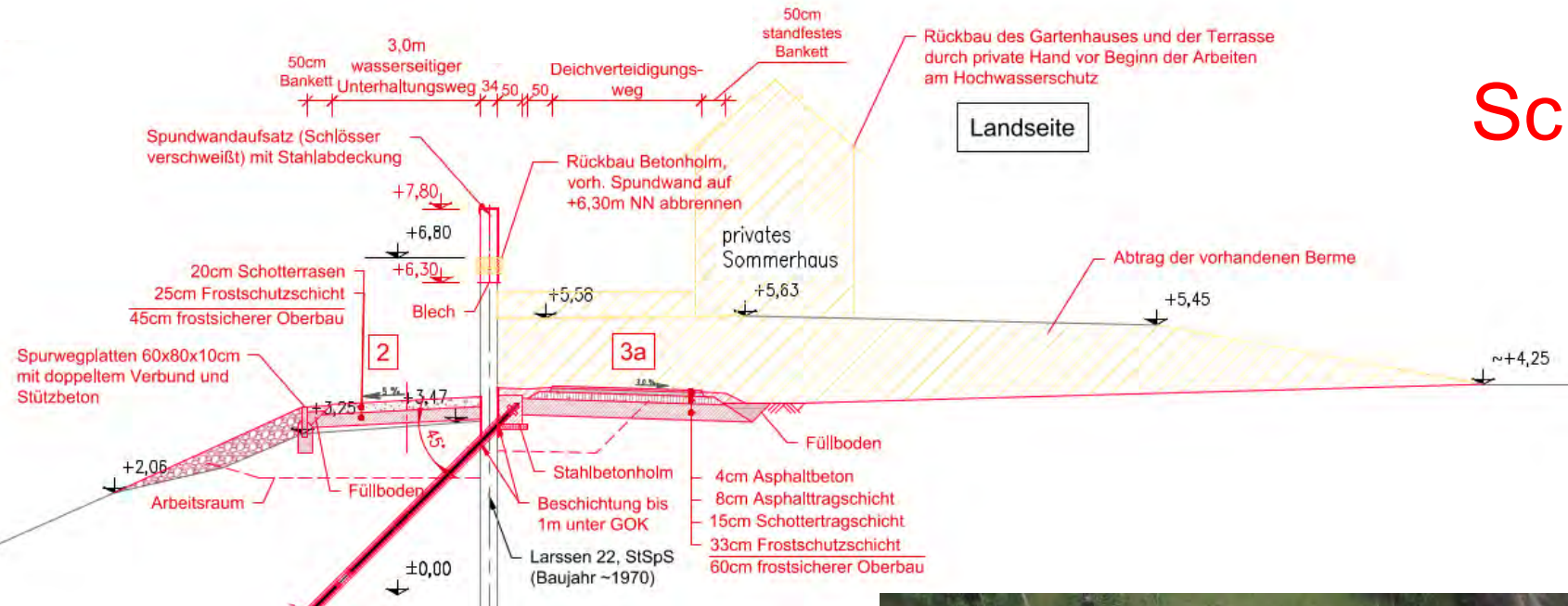
Landseite

Mikropfahl z.B. GEWI Ø50mm
BSI 500/550S, Neigung 45°
mit doppeltem Korrosionsschutz
a=3,0m

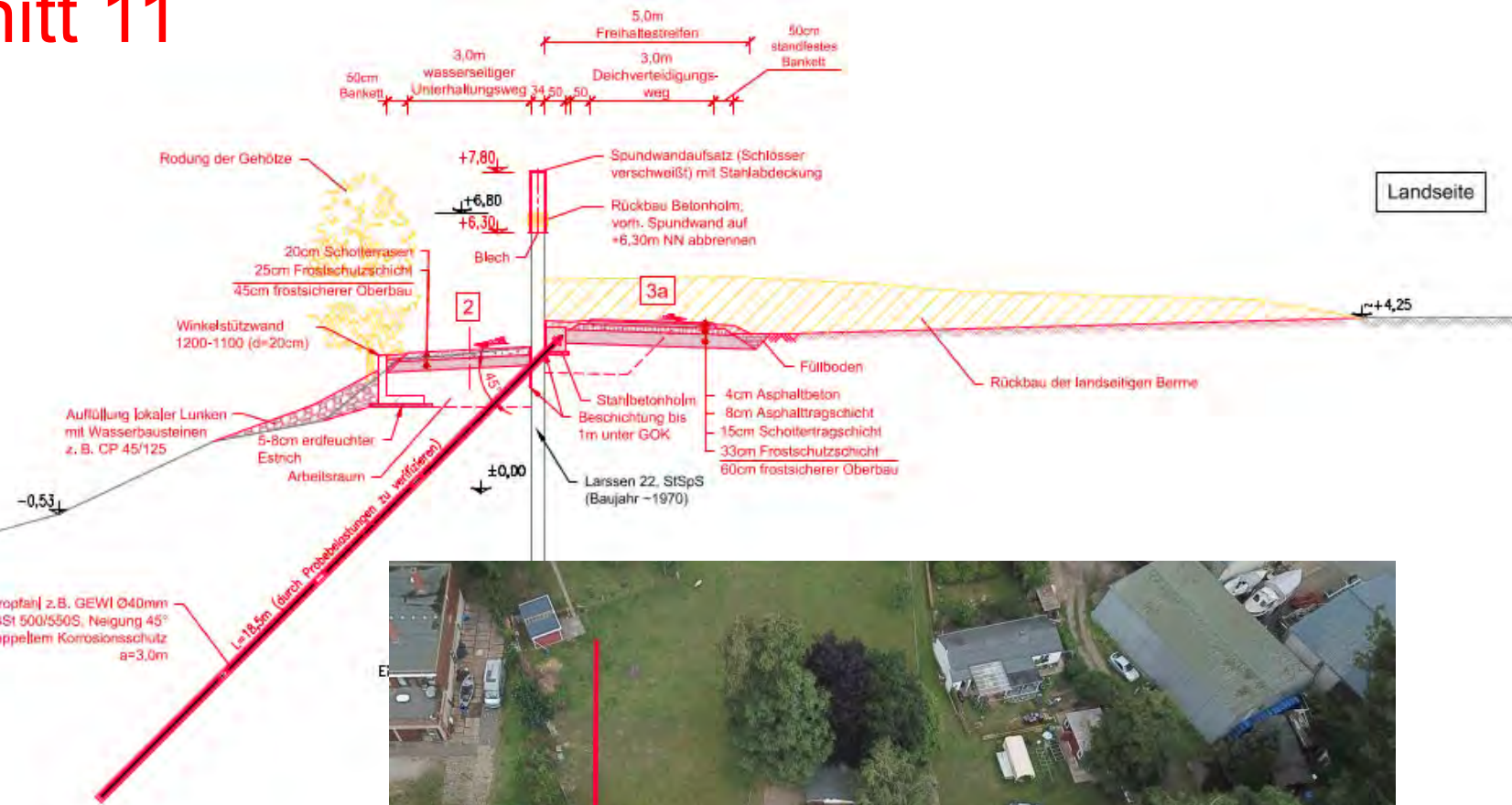
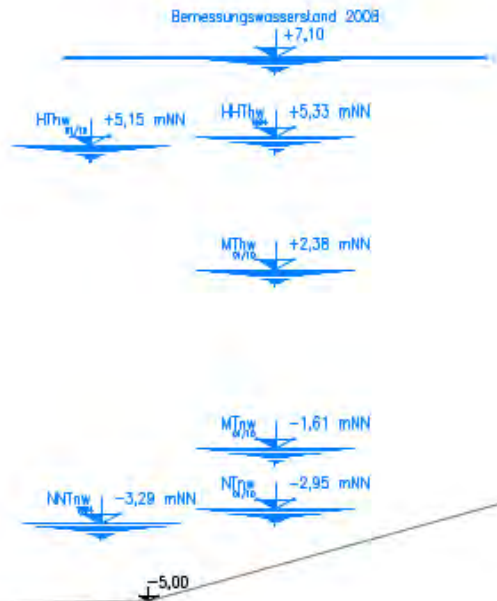
L=15,0m, (durch Probekohärenz zu verifizieren)



Schnitt 10



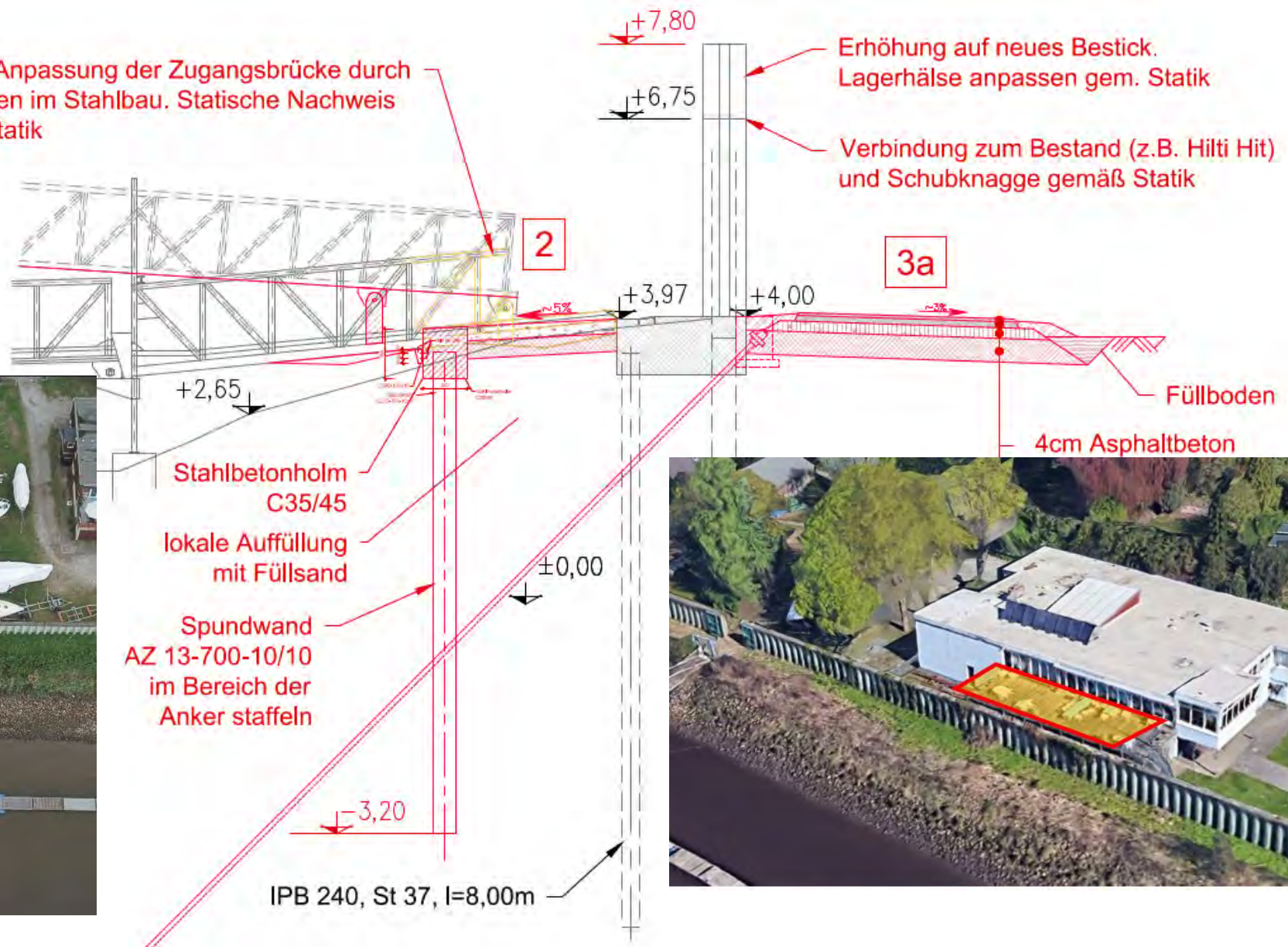
Schnitt 11



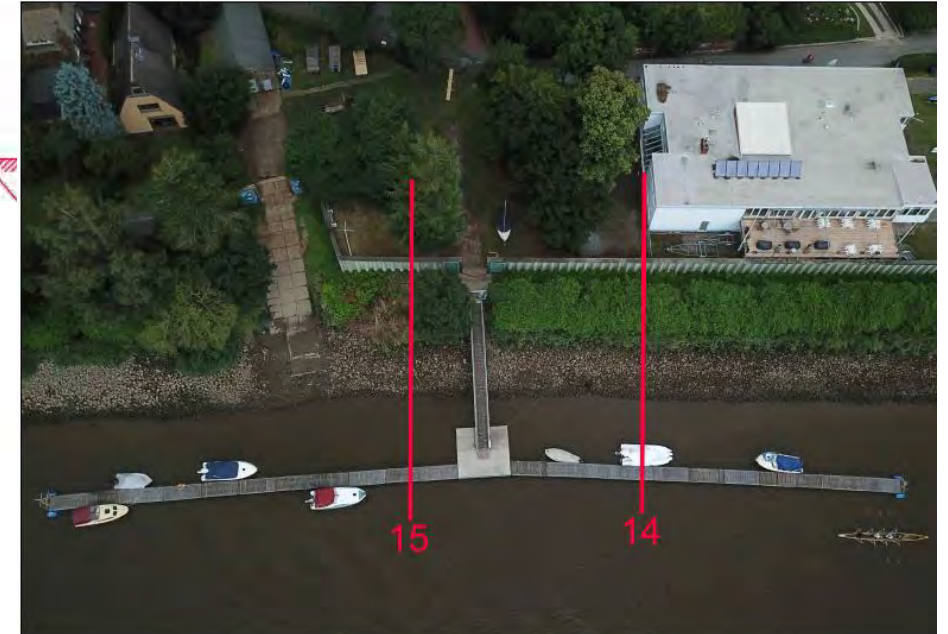
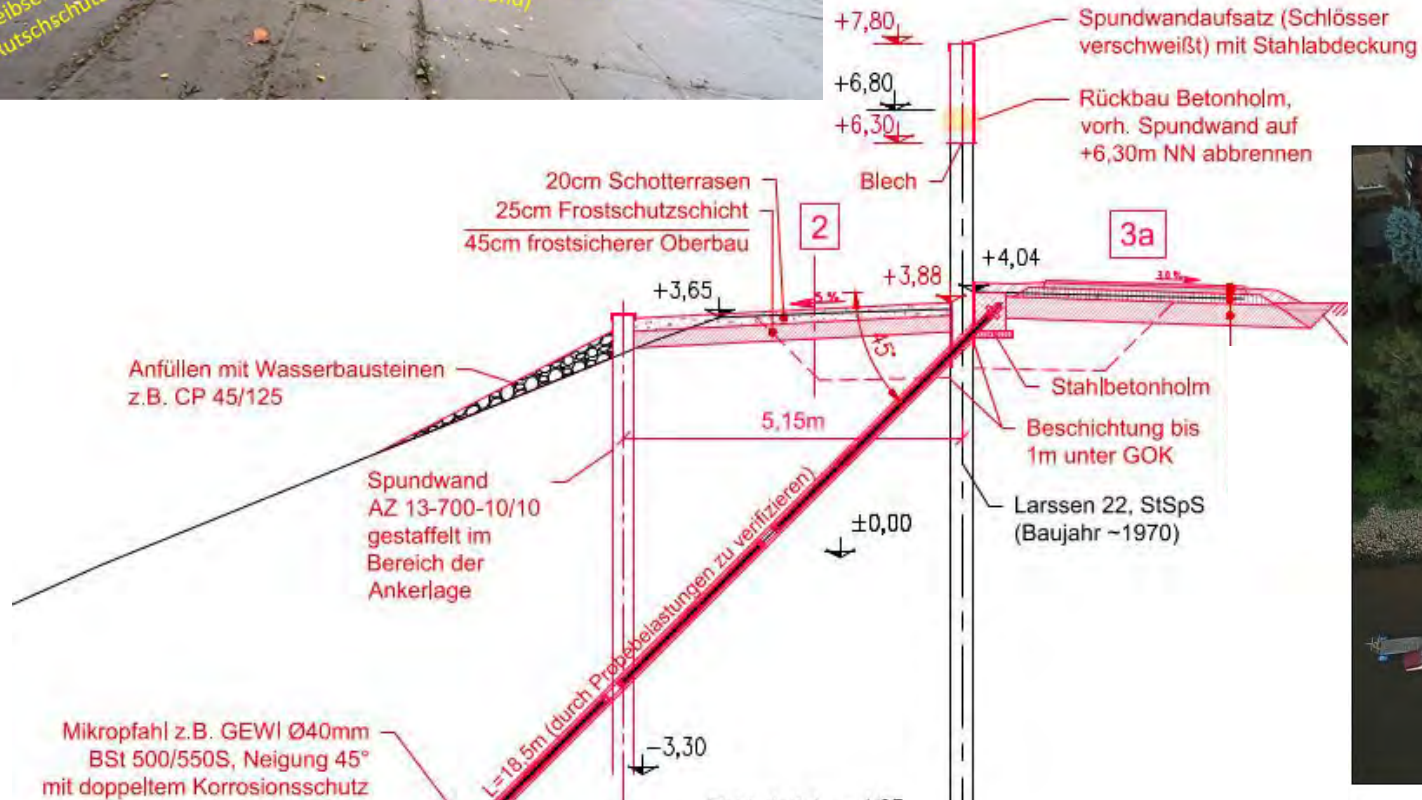
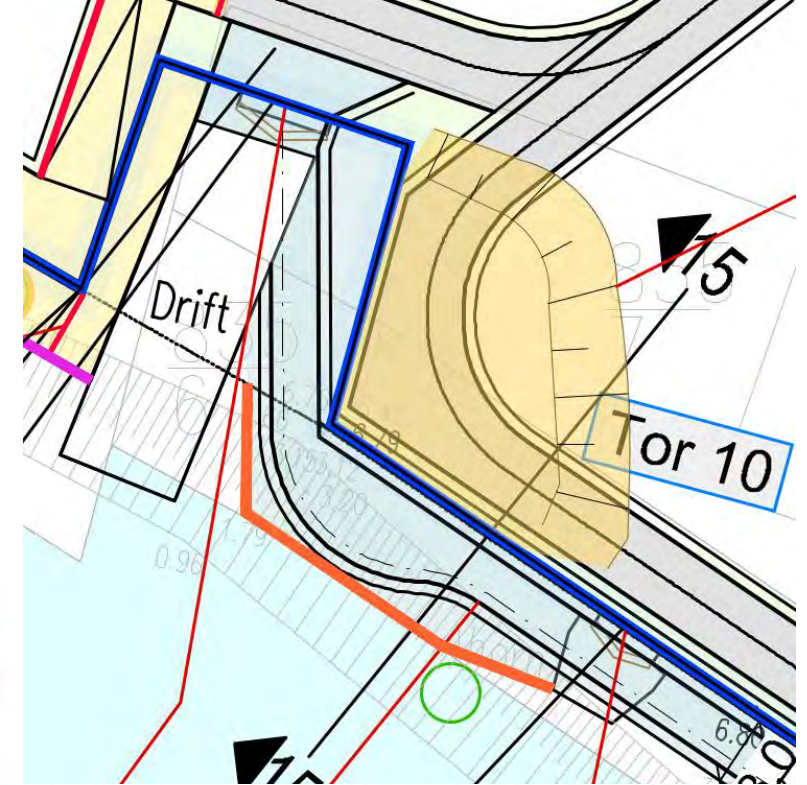
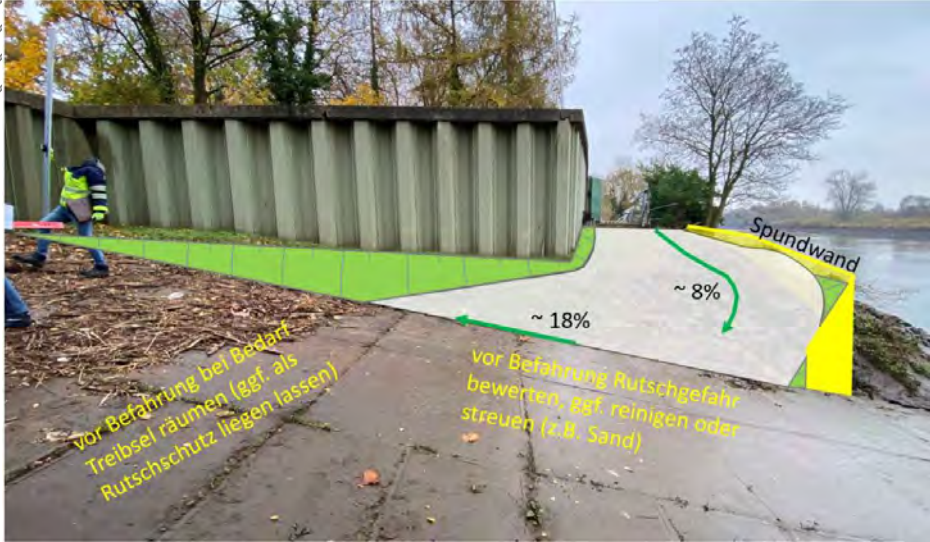
Schnitt 13



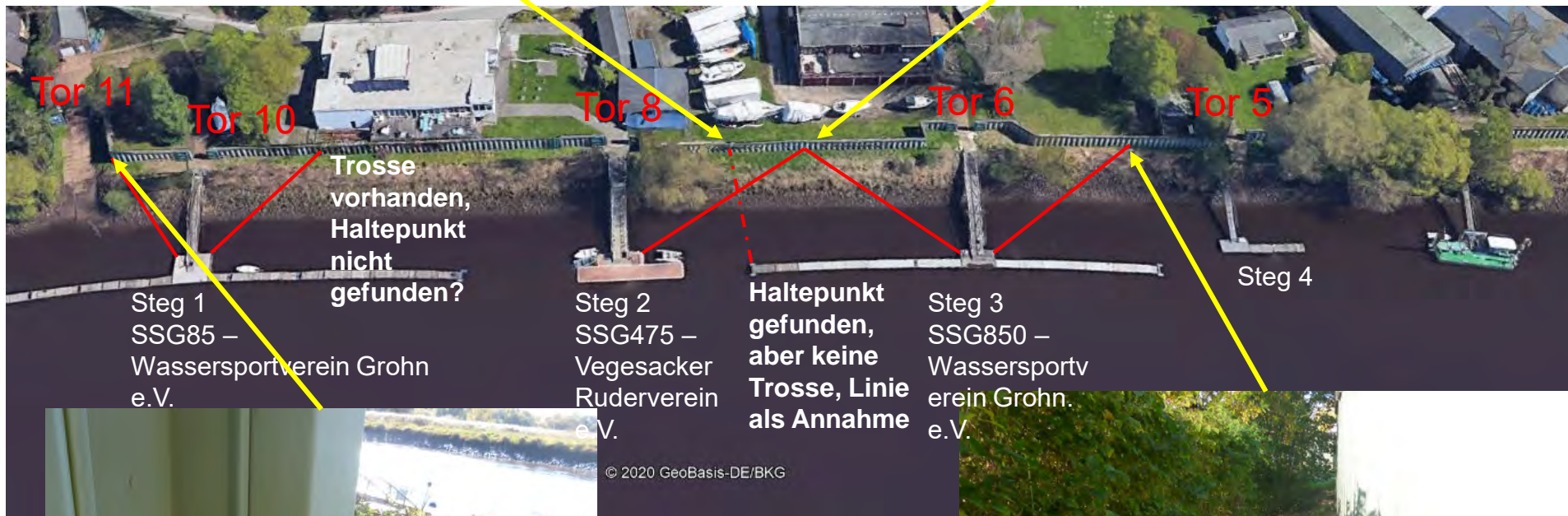
Lokale Anpassung der Zugangsbrücke durch Einkürzen im Stahlbau. Statische Nachweis siehe Statik



Schnitt 15



Haltepunkte Steganlagen an der Spundwand



▶ *Tor 12-14, private Anleger*





Tor 14

Tor 11


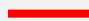

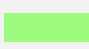
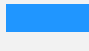
17

17a

19

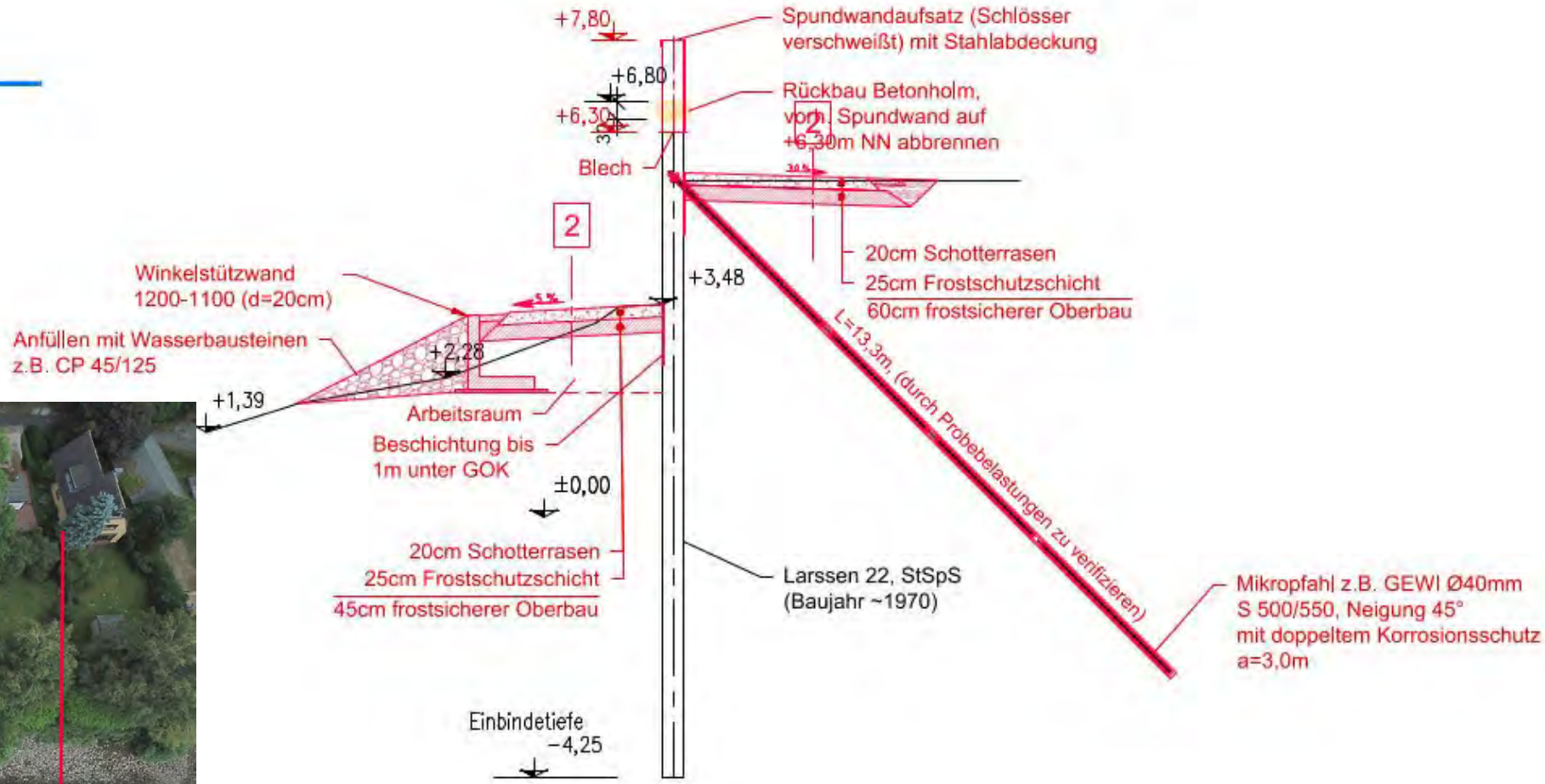
19a

Legende

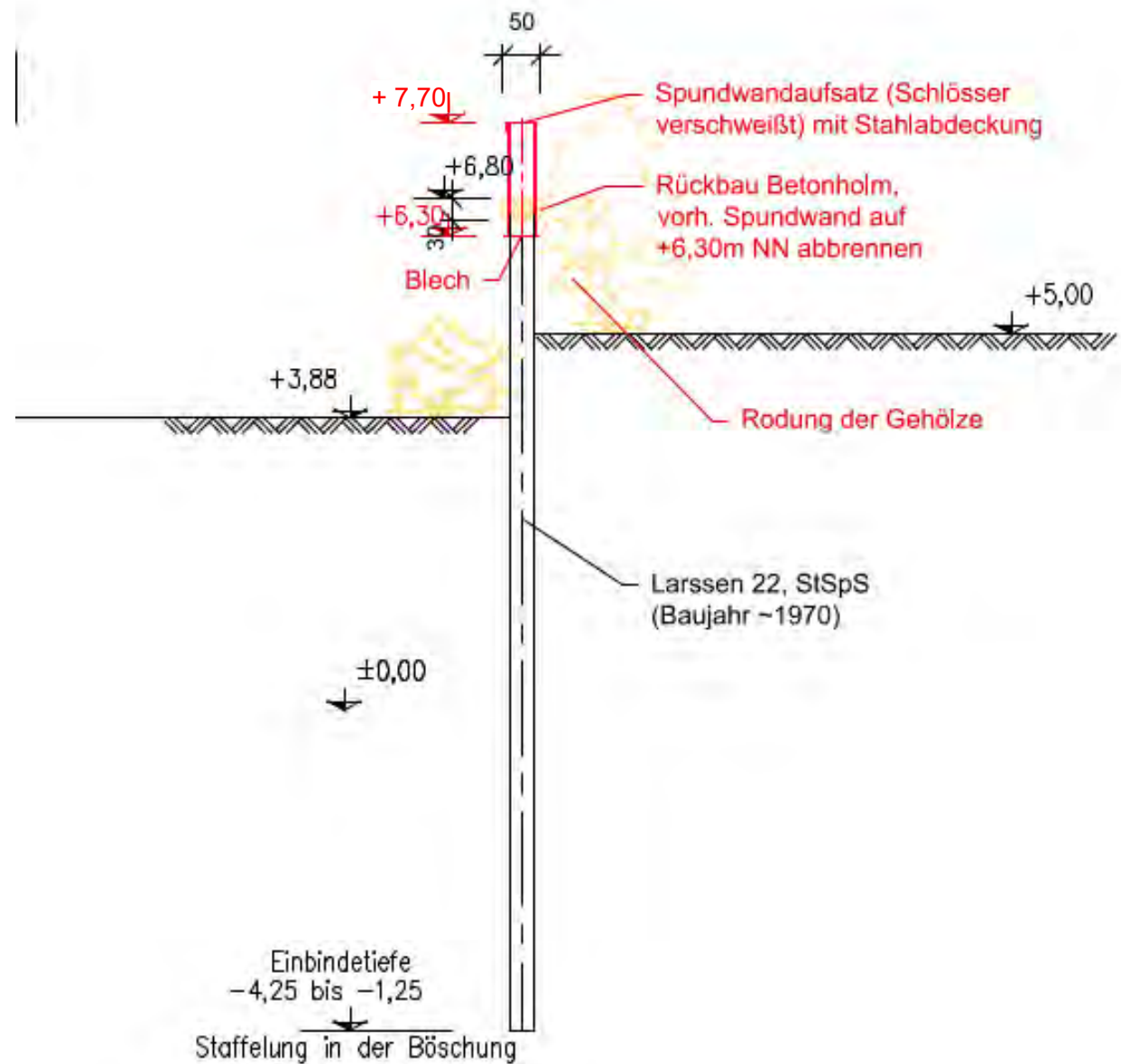
-  Ungefährer Verlauf Grundstücksgrenze
-  4m breites Flügeltor
-  Tor zur Beschränkung der Zugänglichkeit
-  3m breiter Weg zur Deichverteidigung Schotterrasen – keine Befahrbarkeit
-  3m breiter wasserseitiger Unterhaltungsweg - keine Befahrbarkeit

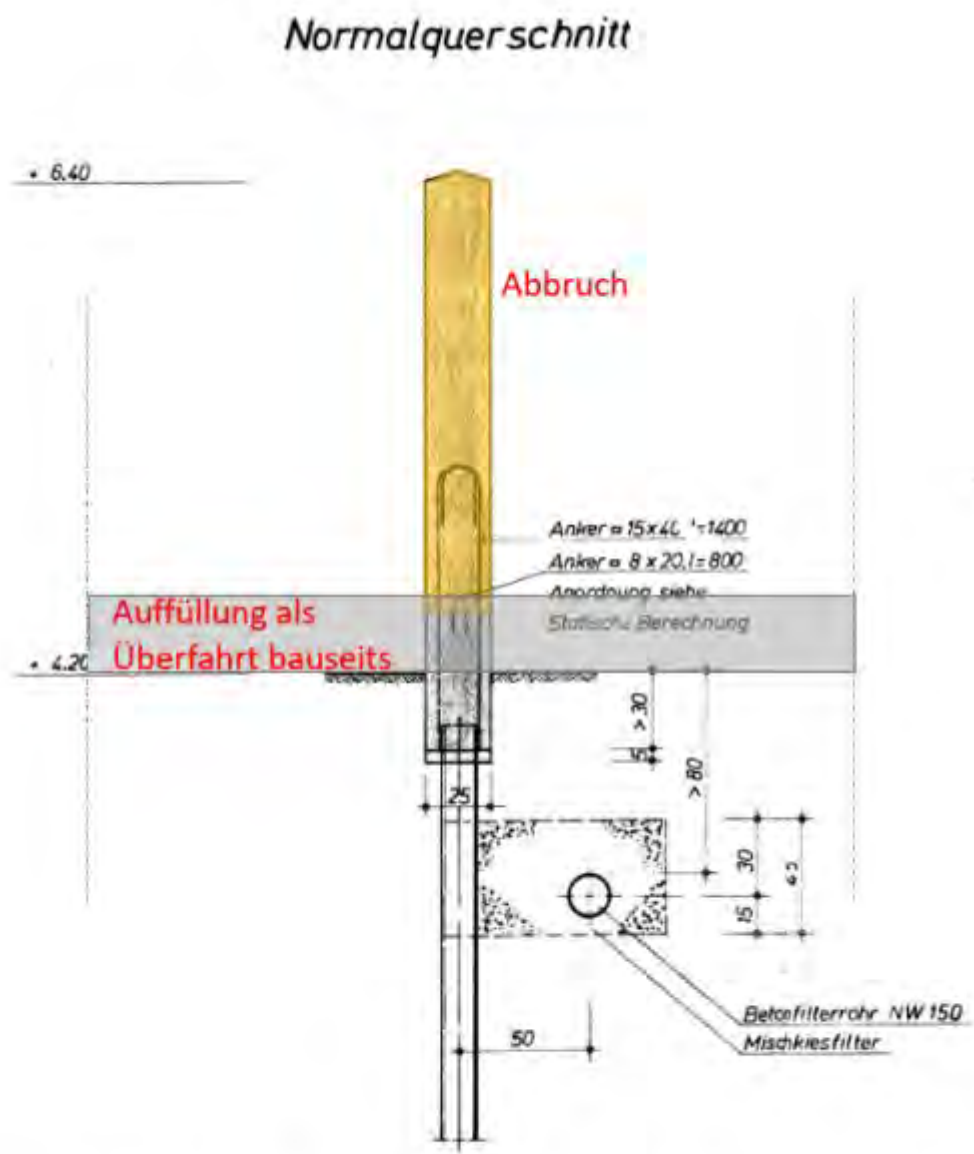
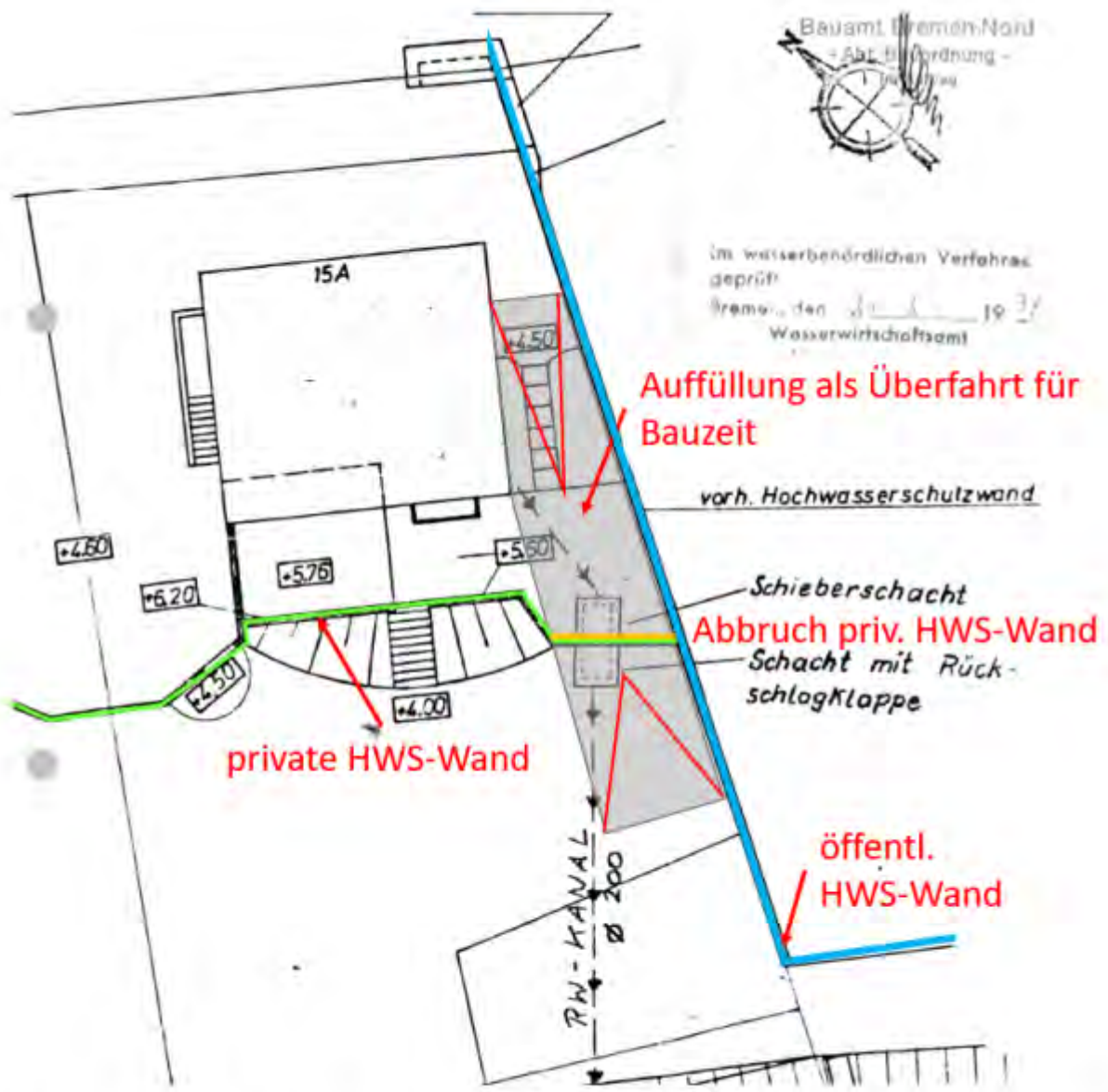


Schnitt 16



Schnitt 17





Situation am Privatgrundstück „Am Wasser 15a“ mit Schnitt durch HWS-Wand



Temporärer Rückbau der privaten HWS-Wand und Wiederaufbau

Rückbau Überdachung

Rückbau Mauer!

Zufahrt Baugeräte

Einsatzgewicht: 10t
Abmessungen Bagger
(LängexBreitexHöhe): 6730 x 2320 x 2840 mm

Eingeschränkte Zufahrtsmöglichkeiten

BE-Fläche

Bereich freiräumen -> Arbeitsraum

Fußweg

Anlandung über Pontons
(temporäre Rampe oder Kran)

Ca. 15m

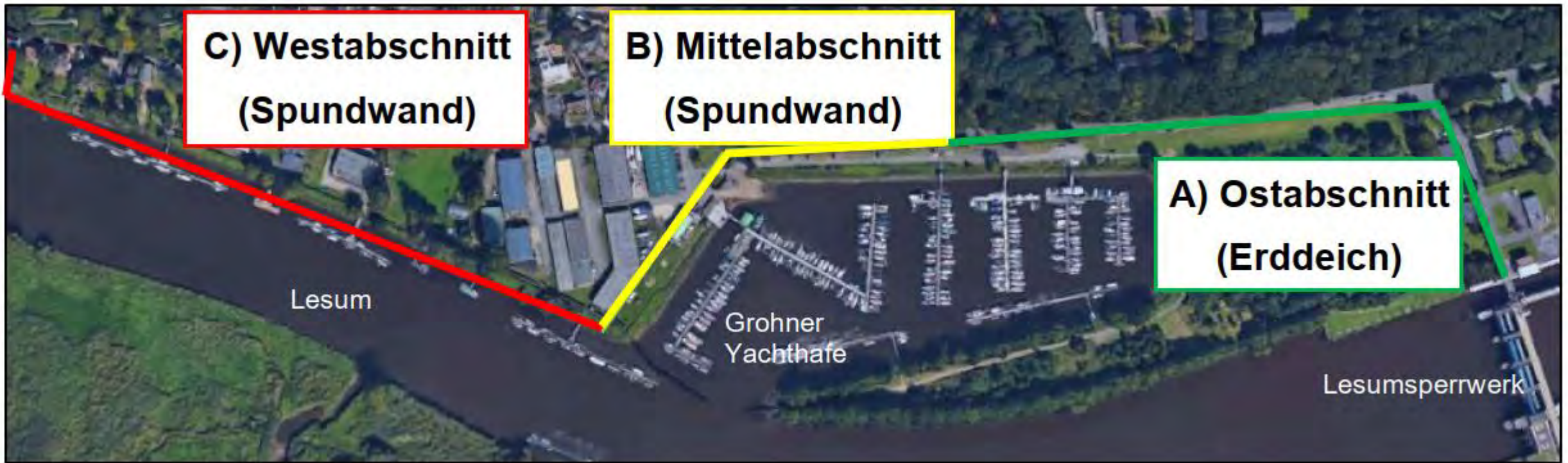
Bsp. mit Telekran

Rückbau der Treppenanlagen
vor Baubeginn



▶ *UNGEFÄHRE DAUER DER
BAUTÄTIGKEITEN*





- Gesamtbauzeit ca. 3-4 Jahre!
- Bauen an der HWS-Linie nur in der sturmflutfreien Zeit Mai – September
- Komplexe Maßnahme (Be- und Entschichten, sehr beengte Platzverhältnisse, Betrieb Wassersportvereine, Anwohner)
 - Alles in enge Abstimmung mit den Betroffenen!

VIELEN DANK FÜR
IHR INTERESSE &
IHRE AUFMERKSAMKEIT!

il INROS LACKNER

INROS-LACKNER.DE

Fragen ? 😊

Fragen ? 😊

Fragen ? 😊

